

スラーリア slaria® WASH OUT TABLET

Say Good-Bye to Constipation, Hello to Refreshing Body & Smooth Skin.

服用前にこの説明書を必ずお読み下さい。
また必要なときに読めるよう保管して下さい。

販売名:スラーリア便秘薬(瀉下薬)

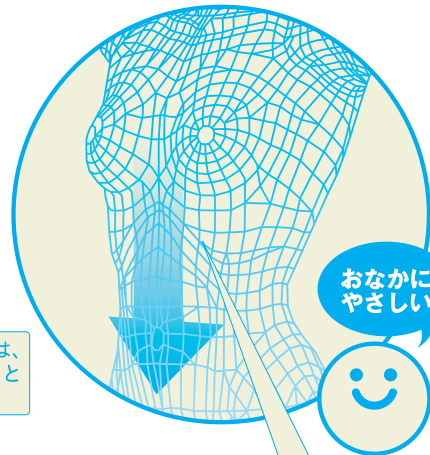
第3類医薬品

速崩錠 早く崩れて腸までとどく



水のチカラで、 便を腸から洗い出す!

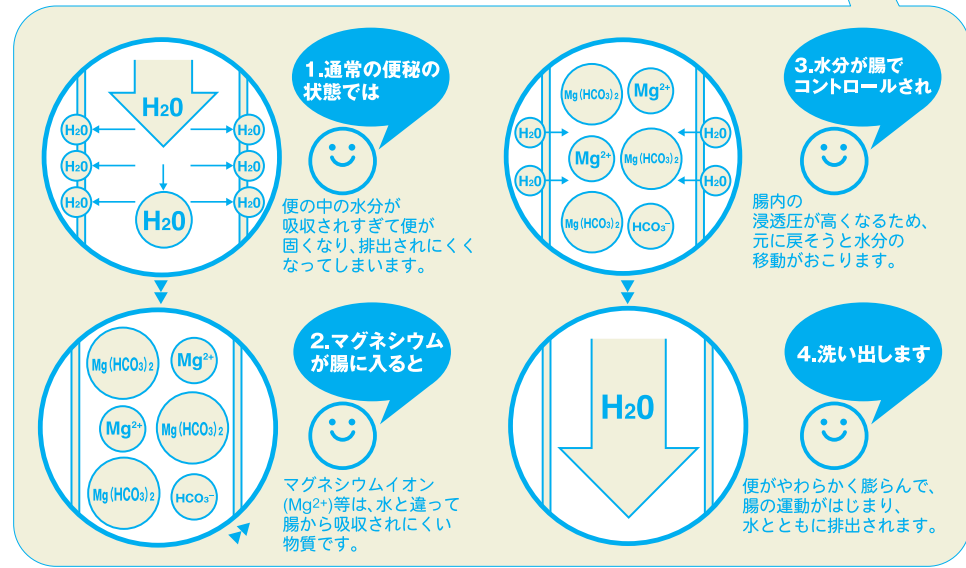
速崩タイプの錠剤だから、
水で飲むとすばやく崩れて腸に届き、
ミネラルのはたらきで水分を集めます。
水のチカラを利用して洗い出す
という発想で、おなかにやさしく
お通じスムーズ!



マグネシウムなどのミネラルを使った便秘薬(塩類下剤)は、
一般的に効果があらわれるのが早く、習慣性になりにくいとい
われている非刺激性便秘薬です。



効き目の強さはご自分の症状の程度に
あわせて調節いただくことができます。



飲み方のアドバイス

どんな症状に?
おなかのぼっけりが気になる、吹き
出物が出てきた、おなかが苦しくて
食欲も出ないなど、便秘による症状
でお困りのときにお使い下さい。

どのくらいの量?
成人(15才以上)の場合、まずは最小
量の3錠からはじめ、症状に合わせて
錠数を増やしてご自分にあったス
ッキリできる量を見つけて下さい。

どんな場面?
はやい方は約1~2時間で効果があ
らわれるなど、発現には個人差があ
りますので、お手洗いにいける状態
でのご使用をおすすめします。

効果的な飲み方は?
本製品のウォーターコントロール作
用は水のチカラを利用していますの
で、服用時に多め(コップ2~3杯)の
水と一緒に飲むとより効果的です。

30368715J

△ 使用上の注意

してはいけないこと ☒

(守らないと現在の症状が悪化したり、副作用が起
こりやすくなる)
1.本剤を服用している間は、次の医薬品を服用しな
いで下さい。
他の瀉下薬(下剤)

相談すること

- 1.次の人は服用前に医師、薬剤師又は登録販売者
にご相談下さい。
(1)医師の治療を受けている人
(2)妊婦又は妊娠していると思われる人
(3)高齢者*
(4)次の症状のある人
はげしい腹痛、吐き気・嘔吐
(5)次の診断を受けた人 腎臓病

2.服用後、次の症状があらわれた場合は副作用の可
能性があるので、直ちに服用を中止し、この説明書
を持って医師、薬剤師又は登録販売者にご相談下さい。

関係部位	症状
消化器	はげしい腹痛、吐き気・嘔吐
精神神経系	強い眠気、意識がうすれる
循環器	立ちくらみ、脈が遅くなる
その他	息苦しい、筋力の低下、口のかわき

3.服用後、次の症状があらわれることがあるので、
このような症状の持続又は増強が見られた場合に
は服用を中止し、この説明書を持って医師、薬剤師
又は登録販売者にご相談下さい。
下痢

4.1週間位服用しても症状がよくならない場合は
服用を中止し、この説明書を持って医師、薬剤師又
は登録販売者にご相談下さい。

効能・効果

○便秘 ○便秘に伴う次の症状の緩和:肌あれ、吹出物、腹部膨満、食欲不振(食欲減退)、
腸内異常醗酵、頭重、のぼせ、痔

有効成分 6錠中

有効成分	酸化マグネシウム	配合量	2000mg
作用	浸透圧を上げて腸管に水分を移行させます。		
添加物:	セルロース、クロスカルメロースNa、ステアリン酸Mg		

用法・用量

次の量を空腹時に水またはお湯で服用して下さい。

年齢	1回量	1日服用回数
成人(15才以上)	3~6錠	1回
11才以上15才未満	2~4錠	1回
7才以上11才未満	1~3錠	1回
5才以上7才未満	1~2錠	1回
5才未満	服用しないこと	

初回は最小量を用い、便通の具合や状態をみながら翌日以降に少しずつ増量又は減量して下さい。

※コップ2~3杯(約360~540mL)以上のお水で服用すればより効果的です。

(用法・用量に関連する注意)

- 用法・用量を厳守して下さい。
- 小児に服用させる場合には、保護者の指導監督のもとに服用させて下さい。おしだす
- 錠剤の取り出し方 図のように錠剤の入っているPTPシートの凸部を指先で強く押して裏面のアルミ箔を破り、取り出して服用して下さい。(誤ってそのまま飲み込んだりすると食道粘膜に突き刺さる等思わぬ事故につながります)

保管及び取り扱い上の注意

- 直射日光の当たらない湿気の少ない涼しいところに保管して下さい。
- 小児の手の届かないところに保管して下さい。
- 他の容器に入れ替えないで下さい。(誤用の原因になったり品質が変わる)
- 使用期限(外箱に記載)を過ぎた製品は服用しないで下さい。なお、使用期限内であっても内袋を一度開封した後は、なるべく早くご使用下さい。

If you want more information, access to...

<http://www.slaria.com/>

スラーリアドットコムにて、詳しい情報を公開中!

飲み方などを含め、製品についてのご質問は右記の
サポートデスクまでお気軽にお問い合わせ下さい。

お問い合わせ先:お客さま安心サポートデスク

この商品をお使いになってのご意見・ご要望、
また、ご不満な点などをお聞かせいただけませんか。
「あなたに伝えたい」サポートデスクです。

東京:03-5442-6020

大阪:06-6758-1230

受付時間9:00~18:00(土、日、祝日を除く)

〇ーT製薬株式会社 大阪市生野区巽西1-8-1

30368715J