

ロトデジアイ[®]

目薬

12mL

第2類医薬品

スマホ、PC などによる目の疲れ・炎症に

◆特長

ついつい、こんなことをして、目が疲れていませんか？



長時間のパソコン作業



就寝前の真っ暗闇の
部屋での寝スマホ



SNSや動画サイトなどの
スマホ凝視

ブルーライトダメージに効く 有効成分基準[※]内最大濃度配合

ブルーライトダメージとは

- 光の散乱による目の疲れ
- スマホ、PC 画面を長時間見続けることで生じる、乾燥などによる目の疲れ、炎症



有効成分基準[※]内最大濃度配合

- ネオスチグミンメチル硫酸塩
 - ▶ピント調節筋に作用して**疲れを改善**する
- 活性型ビタミンB₂
 - ▶角膜の組織代謝を促進し、**修復を促す**

※基準とは厚生労働省が承認事務の効率化を図るために定めた医薬品の範囲

いつでも、どこでも、スムーズに点眼できる フリーアングルノズル[®]



簡単にアイケアできて、とっても便利です。

自由な角度で点眼OK!

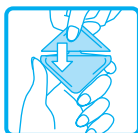
キャップの開閉方法

容器全体を支えるようにもち、キャップを上にして開閉してください。
容器の中央部分だけを持って開閉すると薬液がとびだしてまわれることがあります。



キャップの開け方

キャップを手前にひねってください。



キャップの閉め方

カチッと音がするまで押し下げてください。

使用上の注意

相談すること

1. 次の人は使用前に医師、薬剤師又は登録販売者にご相談ください。
(1) 医師の治療を受けている人 (2) 薬などによりアレルギー症状を起こしたことがある人
(3) 次の症状のある人…はげしい目の痛み (4) 次の診断を受けた人…緑内障
2. 使用后、次の症状があらわれた場合は副作用の可能性があるため、直ちに使用を中止し、この説明書を持って医師、薬剤師又は登録販売者にご相談ください。

関係部位	症状
皮ふ	発疹・発赤、かゆみ
目	充血、かゆみ、はれ、しみて痛い

3. 次の場合は使用を中止し、この説明書を持って医師、薬剤師又は登録販売者にご相談ください。
(1) 目のかすみが改善されない場合 (2) 5～6日間使用しても症状がよくならない場合

効能・効果

目の疲れ、紫外線その他の光線による眼炎(雪目など)、結膜充血、眼瞼炎(まぶたのたれ)、目のかすみ(目やにの多いときなど)、ハードコンタクトレンズを装着しているときの不快感、眼病予防(水泳のあと、ほこりや汗が目に入ったときなど)、目のかゆみ

用法・用量

1 回1～2滴、1日5～6回点眼してください。

●用法・用量に関連する注意

- (1) 過度に使用すると、異常なまぶしさを感じたりかえって充血を招くことがありますので用法・用量を厳守してください。(2) 小児に使用させる場合には、保護者の指導監督のもとに使用させてください。(3) 容器の先を目やまぶた、まつ毛に触れさせないでください。(汚染や異物混入(目やにやほこり等)の原因となる)また、混濁したものは使用しないでください。(4) ソフトコンタクトレンズを装着したまま使用しないでください。(5) 点眼用にのみ使用してください。



容器の先と目や
まつ毛がふれる
ことのないように

成分

フラビンアデニンヌクレオチドナトリウム(活性型ビタミンB₂)…0.05%
ネオスチグミンメチル硫酸塩……………0.005% ナファゾリン塩酸塩……………0.003%
タウリン……………1% L-アスパラギン酸カリウム……………1%
ピリドキシン塩酸塩(ビタミンB₆)……………0.1%

添加物として、ホウ酸、ホウ砂、D-メントール、ユーカリ油、d-カンフル、d-ボルネオール、ゲラニオール、ベンザルコニウム塩化物、クロロブタノール、エドト酸Na、ポリオキシエチレン硬化ヒマシ油、エタノールを含有します。

保管及び取扱い上の注意

- (1) 直射日光の当たらない涼しい所に密栓して保管してください。品質を保持するため、自動車内や暖房器具の近くなど高温の場所(40℃以上)に放置しないでください。(2) 小児の手の届かない所に保管してください。(3) 他の容器に入れ替えないでください。(誤用の原因になったり品質が変わる)(4) 他の人と共用しないでください。(5) 使用期限(外箱に記載)を過ぎた製品は使用しないでください。なお、使用期限内であっても一度開封した後は、保管及び取扱い上の注意に従い、1～2ヶ月を目安にご使用ください。(6) 保存の状態によっては、成分の結晶が容器の先やキャップの内側につくことがあります。その場合には清潔なガーゼ等で軽くふきとってご使用ください。(7) 容器に他の物を入れて使用しないでください。

※薬剤の黄色は、フラビンアデニンヌクレオチドナトリウム(活性型ビタミンB₂)の色です。
衣服についた場合、多少、落ちにくいと思われる場合があります。あらかじめご注意ください。

お問い合わせ先：お客さま安心サポートデスク

この商品をお使いになってのご意見・ご要望、またご不満な点などをお聞かせいただけます。
「あなたに応えたい」サポートデスクです。

東京：03-5442-6020 大阪：06-6758-1230

受付時間 9:00～18:00(土、日、祝日を除く)